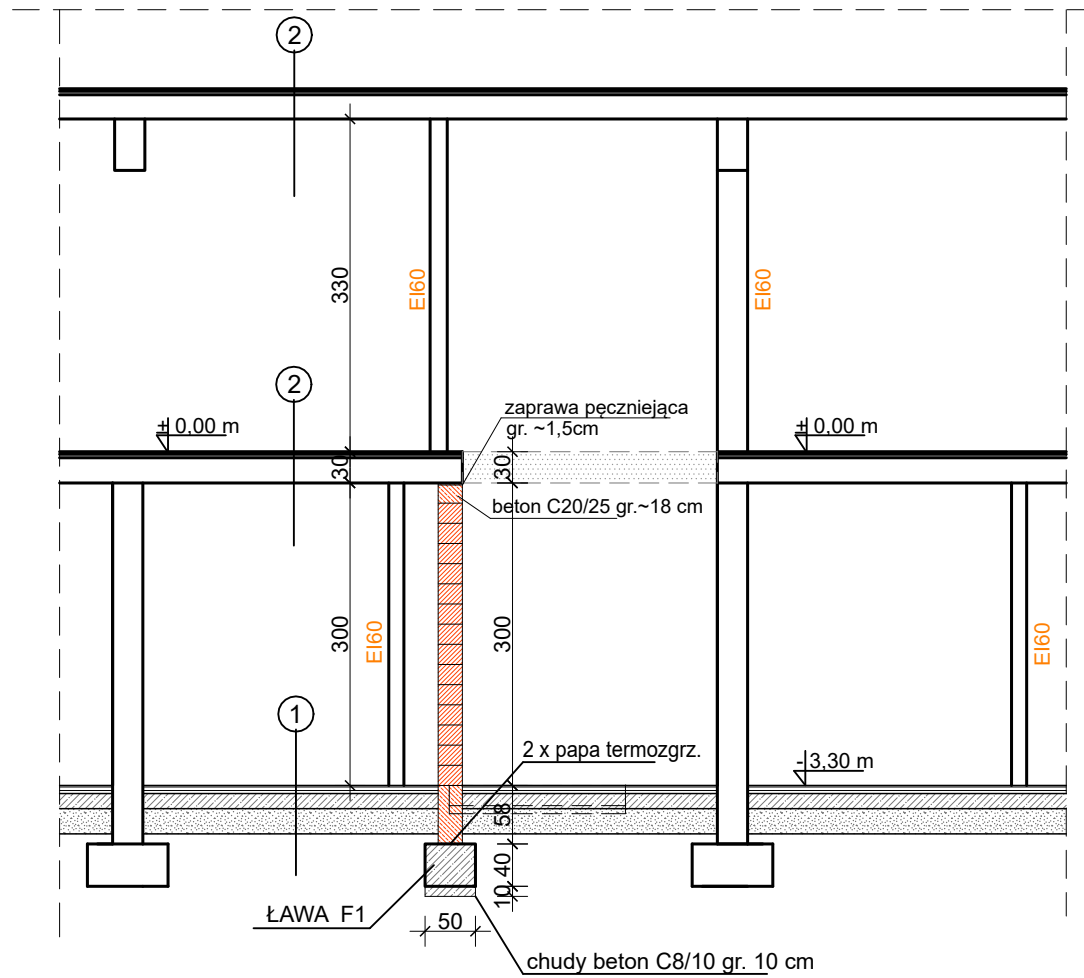


PRZEKRÓJ B-B

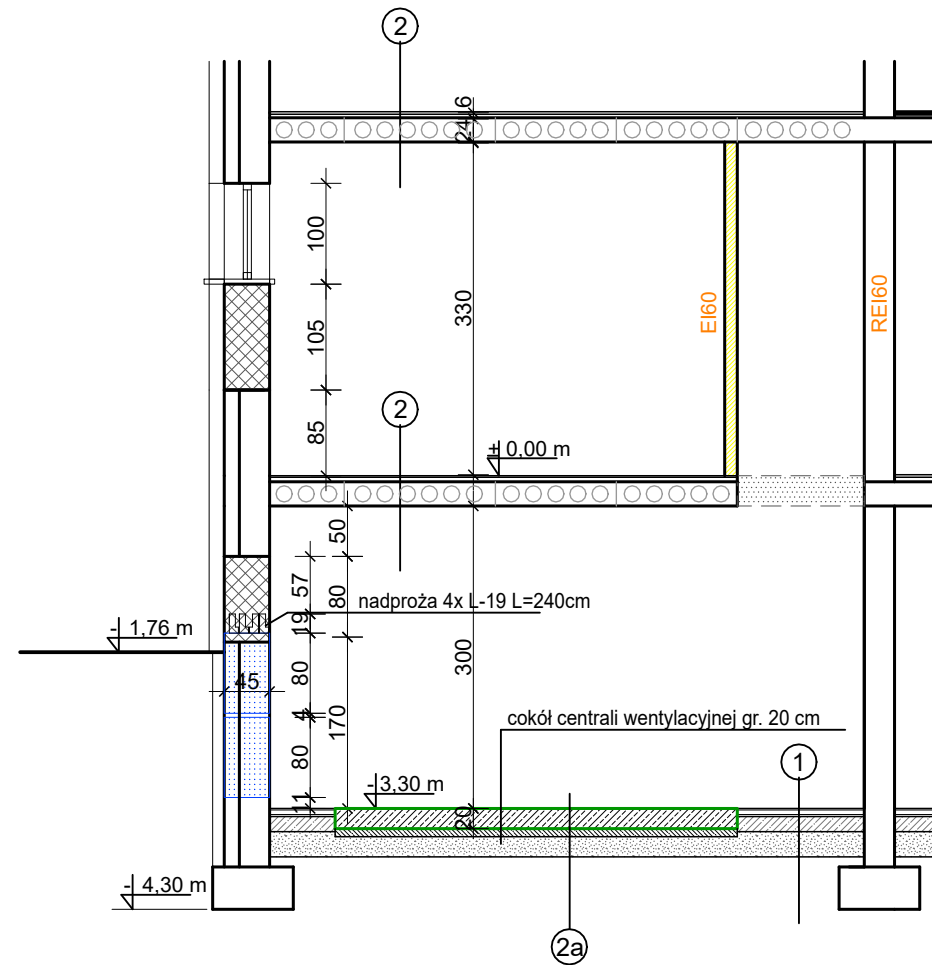


1	lastryko	1,5 cm
	wylewka cementowa	3,5 cm
	styropian	2 cm
	2 x papa na lepiku	
	żwirowbeton	15 cm
	żużel wielkopiecowy	25 cm









2	lastryko	2,5 cm
	wylewka cementowa	3,5 cm
	strop kanałowy	24 cm
	tynek cem. - wap.	1,5 cm

2a) cokół centrali wentylacyjnej gr. 20 cm
z betonu C20/25 zbrojenie ze stali B500SP Ø10mm
1 x folia PCV gr. 1,3mm
chudy beton C8/10 gr. 8 cm

PRZEKRÓJ A-A



LEGENDA:

- | | |
|---|--|
|  | projektowany otwór w stropie nad piwnicą |
|  | projektowana obudowa szachtu z płyt GKF EI60 gr. 12,5 cm |
|  | projektowany cokół żelbetowy centrali wentylacyjnej |
|  | projektowane otwory w ścianie zewnętrznej piwnicy w celu przejścia przewodów wentylacyjnych |
|  | projektowane zamurowanie otworu okiennego w piwnicy oraz części otworu okiennego na parterze |
|  | projektowana ściana z bloczków wapienno-piaskowych gr. 24cm |
|  | projektowana ściana z bloczków betonowych B15 gr. 24cm |
|  | zakres opracowania |

msinstal

Inwestor: Zespół Szkół Ekonomiczno-Usługowych w Rybniku ul. Św. Józefa 30, 44-217 Rybnik				Data: LISTOPAD 2024		
				Branża: BUDOWLANA		
Temat projektu: Przebudowa części budynku szkoły Zespołu Szkół Ekonomiczno-Usługowych w Rybniku				MS Instal Marcin Szweda ul. Brzezińska 8A, 44-203 Rybnik e-mail: biuro@msinstal.pl, www.msinstal.pl		
	Nazwisko	Nr upr.	Podpis	Nazwa rysunku: Przekroje A-A i B-B -projekt		
Projektant:	mgr inż. Patrycja SINKA	SLK/1782/PWOK/07				
Opracowanie:	mgr inż. Anna KUBINA	SLK/9528/PWBKb/2		Skala:	Nr rysunku:	Nr strony:
				1:75	3/P	